

**I. LIRE UN TABLEAU.**

Ce tableau donne la répartition des élèves demi-pensionnaires et externes selon les classes.

	6 <sup>ème</sup>	5 <sup>ème</sup>	4 <sup>ème</sup>	3 <sup>ème</sup>	Total
DEMI-PENSIONNAIRES	84	85	72	37	<b>278</b>
EXTERNES	78	96	91	64	<b>329</b>

Pour lire un tableau, on utilise à chaque fois le croisement d'une ligne et d'une colonne.

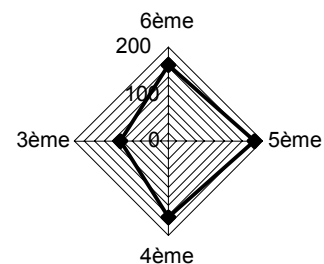
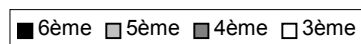
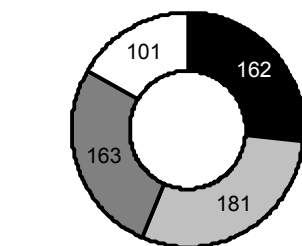
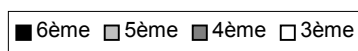
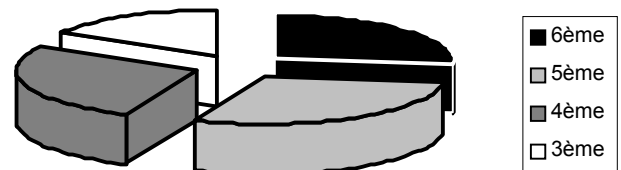
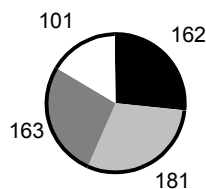
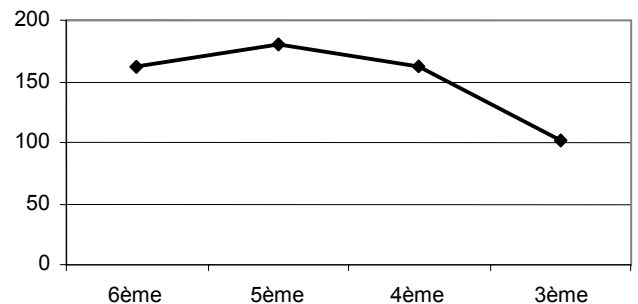
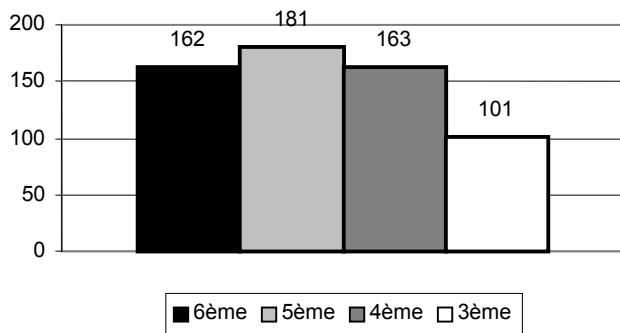
**Exemple :**

Au croisement (intersection) de la ligne « **demi-pensionnaires** » et de la colonne « **5<sup>ème</sup>** », on trouve le nombre d'élèves « de 5<sup>ème</sup> **et** demi-pensionnaires » : 85 est l'**EFFECTIF** des élèves de 5<sup>ème</sup> demi-pensionnaires.

**II. DIAGRAMMES STATISTIQUES.**

Voici un relevé statistique, que l'on va représenter en utilisant différents diagrammes :

	6 <sup>ème</sup>	5 <sup>ème</sup>	4 <sup>ème</sup>	3 <sup>ème</sup>	Total
NOMBRE D'ÉLÈVES	162	181	163	101	<b>607</b>



Ces diagrammes (ou graphiques) permettent de visualiser plus facilement les résultats d'une étude statistique, mais **n'apportent aucun renseignement de plus que le tableau correspondant.**



**EXERCICE 1.1**

Répondre aux questions en utilisant le tableau :

	Bordeaux	Lille	Lyon	Marseille	Paris	Toulouse
Bordeaux	—	786	549	657	559	250
Lille	786	—	668	979	224	905
Lyon	549	668	—	316	472	467
Marseille	657	979	316	—	769	400
Paris	559	224	473	769	—	681
Toulouse	250	905	467	400	681	—

- a. Quelle est la distance entre Bordeaux et Paris ?  
.....
- b. Quelle est la distance entre Toulouse et Marseille ?  
.....
- c. Quelles sont les deux villes distantes d'exactly 668 km ?  
.....
- d. Quelles sont les deux villes les plus proches ?  
.....
- e. Il y a dans ce tableau une (petite) erreur. Où donc ?  
.....

**EXERCICE 1.2**

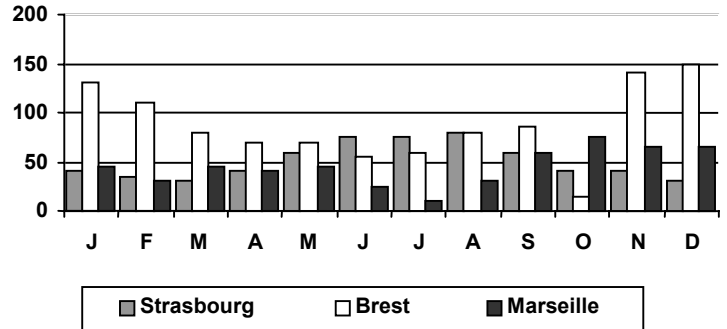
Répondre aux questions en utilisant le tableau :

		6 <sup>ème</sup>	5 <sup>ème</sup>	4 <sup>ème</sup>	3 <sup>ème</sup>	Total
Garçons	Externes	41	38	47	51	177
	1/2 P.	46	43	35	27	151
Filles	Externes	42	35	42	47	166
	1/2 P.	31	36	31	30	128
Total		160	152	155	155	622

- a. Combien y a-t-il de filles externes en 6<sup>ème</sup> ?  
.....
- b. Combien y a-t-il de garçons 1/2 P. en 3<sup>ème</sup> ?  
.....
- c. Combien y a-t-il de filles 1/2 P. ?  
.....
- d. Combien y a-t-il de garçons externes ?  
.....
- e. Combien y a-t-il d'élèves en 5<sup>ème</sup> ?  
.....
- f. Combien y a-t-il d'élèves ?  
.....
- g. Combien y a-t-il d'externes en 4<sup>ème</sup> ?  
.....
- h. Combien y a-t-il de garçons en 6<sup>ème</sup> ?  
.....
- i. Combien y a-t-il d'externes ?  
.....
- j. Combien y a-t-il de filles ?  
.....

**EXERCICE 1.3**

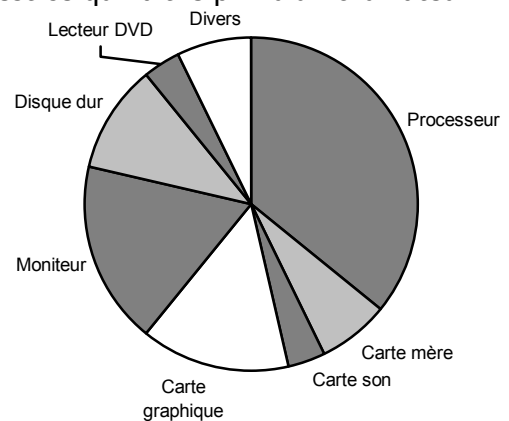
Ce graphique représente les précipitations (en mm) dans 3 grandes villes de France sur une année.



- a. Quel est le mois le plus humide à Marseille ?  
.....
- b. Quel est le mois le moins humide à Brest ?  
.....
- c. Durant quels mois pleut-il plus de 100 mm à Brest ?  
.....
- d. Où pleut-il le moins en été ?  
.....
- e. Combien de mm (environ) tombe-t-il sur Brest en décembre ?  
.....
- f. Combien de mm (environ) tombe-t-il sur Brest en un an ?  
 700     1000     1300     1600

**EXERCICE 1.4**

Qu'est-ce qui fait le prix d'un ordinateur ?



- a. Quel est le composant le plus cher ?  
.....
- b. Quels sont les composants les moins chers ?  
.....
- c. Quelle est la « carte » la plus chère ?  
.....
- d. Combien de cartes mères faut-il pour arriver au prix d'un processeur ?  
 1     3     5     7
- e. Quel composant pourrait-on acheter pour le prix de 3 lecteurs DVD ?  
.....

Dans la Ligue des champions (championnat de football européen), le gain des points se fait de la façon suivante :

- 3 points pour une victoire
- 1 point pour un match nul
- 0 point pour une défaite

Les équipes sont alors classées dans l'ordre décroissant de leur total de points.

En cas d'égalité, on départage en utilisant la différence entre les buts « pour » et les buts « contre » (s'il y a plus de buts « contre » que de buts « pour », on met un signe « - » devant la différence).

### EXERCICE 2.1

**1.** Voici les résultats des matches du **GROUPE A**.

**a.** Quelle est l'équipe qui a gagné le plus de matches ?

**b.** Quelle est l'équipe qui a marqué le plus de buts ?

**c.** Quelle est l'équipe qui a encaissé le plus de buts ?

Journée 1 - 11/09/2001

Moscou 1 1 Anderlecht

A.S. Roma 1 2 Real Madrid

Journée 2 - 19/09/2001

Real Madrid 4 0 Moscou

Anderlecht 0 0 A.S. Roma

Journée 3 - 26/09/2001

A.S. Roma 2 1 Moscou

Real Madrid 4 1 Anderlecht

Journée 4 - 16/10/2001

Moscou 0 1 A.S. Roma

Anderlecht 0 2 Real Madrid

Journée 5 - 24/10/2001

Anderlecht 1 5 Moscou

Real Madrid 1 1 A.S. Roma

Journée 6 - 30/10/2001

Moscou 2 0 Real Madrid

A.S. Roma 1 1 Anderlecht

**2.** Compléter le tableau suivant en utilisant les données du **1.** :

Equipe	Points	Victoires	Nuls	Perdus	Buts Pour	Buts Contre	± Différence
Anderlecht	<b>2</b>	<b>0</b>	<b>2</b>	<b>3</b>	<b>4</b>	<b>13</b>	<b>-9</b>
A.S. Roma							
Moscou							
Real Madrid							

### EXERCICE 2.2

Voici les résultats des matches du **GROUPE B**.

Compléter le tableau suivant en utilisant les données ci-contre :

Journée 1 - 11/09/2001

Kiev 2 2 Dortmund

Liverpool 1 1 Boavista

Journée 2 - 19/09/2001

Boavista 3 1 Kiev

Dortmund 0 0 Liverpool

Journée 3 - 26/09/2001

Liverpool 1 0 Kiev

Boavista 2 1 Dortmund

Journée 4 - 16/10/2001

Kiev 1 2 Liverpool

Dortmund 2 1 Boavista

Journée 5 - 24/10/2001

Dortmund 1 0 Kiev

Boavista 1 1 Liverpool

Journée 6 - 30/10/2001

Kiev 1 0 Boavista

Liverpool 2 0 Dortmund

Equipe	Points	Victoires	Nuls	Perdus	Buts Pour	Buts Contre	± Différence
Boavista							
Dortmund							
Kiev							
Liverpool							

Voici les classements du championnat de France de 1<sup>ère</sup> division après différentes journées :

Journée 1		Journée 2		Journée 3		Journée 5		Journée 7	
1	Auxerre	1	Lens	1	Lens	1	Lens	1	Lens
2	Troyes	2	Sochaux	2	Sochaux	2	Lyon	2	Auxerre
3	Bordeaux	3	Auxerre	3	Auxerre	3	Auxerre	3	Lyon
4	Lens	4	Lille	4	Lyon	4	PSG	4	Lille
5	Lorient	5	Bordeaux	5	Montpellier	5	Lille	5	PSG
6	Sochaux	6	Troyes	6	Lille	6	Sochaux	6	Sochaux
7	Bastia	7	Lyon	7	Bordeaux	7	Troyes	7	Bastia
8	Marseille	8	Metz	8	PSG	8	Lorient	8	Lorient
9	Montpellier	9	Lorient	9	Troyes	9	Bastia	9	Rennes
10	Sedan	10	Guingamp	10	Guingamp	10	Guingamp	10	Montpellier
11	PSG	11	Marseille	11	Lorient	11	Montpellier	11	Sedan
12	Lille	12	Montpellier	12	Rennes	12	Bordeaux	12	Bordeaux
13	Metz	13	PSG	13	Metz	13	Rennes	13	Troyes
14	Monaco	14	Bastia	14	Sedan	14	Sedan	14	Guingamp
15	Lyon	15	Monaco	15	Marseille	15	Metz	15	Monaco
16	Nantes	16	Sedan	16	Bastia	16	Marseille	16	Metz
17	Guingamp	17	Nantes	17	Nantes	17	Monaco	17	Marseille
18	Rennes	18	Rennes	18	Monaco	18	Nantes	18	Nantes

Journée 9		Journée 11		Journée 13		Journée 16		Journée 19	
1	Lyon	1	Lens	1	Lens	1	Lens	1	Lens
2	Auxerre	2	Lille	2	Lille	2	Lille	2	Lyon
3	Lille	3	Lyon	3	Lyon	3	Lyon	3	Auxerre
4	Lens	4	Auxerre	4	Auxerre	4	Auxerre	4	Lille
5	Sochaux	5	Sochaux	5	Bordeaux	5	Bordeaux	5	PSG
6	Bordeaux	6	Troyes	6	Sochaux	6	Troyes	6	Bordeaux
7	Bastia	7	Bordeaux	7	Troyes	7	PSG	7	Sochaux
8	PSG	8	PSG	8	PSG	8	Sochaux	8	Troyes
9	Lorient	9	Guingamp	9	Bastia	9	Montpellier	9	Marseille
10	Troyes	10	Rennes	10	Lorient	10	Marseille	10	Montpellier
11	Guingamp	11	Bastia	11	Monaco	11	Rennes	11	Sedan
12	Metz	12	Monaco	12	Guingamp	12	Monaco	12	Bastia
13	Monaco	13	Lorient	13	Marseille	13	Metz	13	Monaco
14	Montpellier	14	Marseille	14	Rennes	14	Guingamp	14	Rennes
15	Sedan	15	Metz	15	Metz	15	Bastia	15	Guingamp
16	Rennes	16	Montpellier	16	Montpellier	16	Sedan	16	Metz
17	Marseille	17	Sedan	17	Sedan	17	Lorient	17	Nantes
18	Nantes	18	Nantes	18	Nantes	18	Nantes	18	Lorient

On a représenté par des courbes les différents classements des équipes de Rennes et Auxerre.

Construire :

- En ROUGE la courbe de Monaco.
- En VERT la courbe de Sedan.
- En GRIS la courbe du PSG.
- En BLEU la courbe de Marseille

